

la baule +

Votre spécialiste



- STORES - PERGOLAS
- LAMBREQUINS LUMINEUX
- MOTORISATION DE VOLETS ROULANTS
- RÉENTOILAGE TOUS STORES EXTÉRIEURS

L'essentiel de la presqu'île guérandaise !

Mensuel gratuit d'informations - N° 203 - Mai 2021

ZA Océanis - rue de la Côte de Jade - SAINT NAZAIRE
Tél. : 02 40 00 19 85 - courriel : storecaillon@gmail.com

HIGHLANDER
Hybride



TOYOTA GCA Saint-Nazaire
Tel. 02 51 76 50 50

POLITIQUE



L'appel de Valérie Pécresse
Page 6

ÉCONOMIE



Entretien avec Yann Trichard,
président de la CCI Nantes -
Saint-Nazaire

Pages 8 et 9

BONNES ADRESSES



La Boucherie Rumeau
innove en jouant la carte de
la vente en ligne Page 11

IMMOBILIER



L'Agence du Casino ouvre
une agence à Pornichet
Page 17

RÉNOVATION



Lecorps Aménagement gère
les chantiers de A à Z
Page 23



L'ancien chef de
cabinet de François
Mitterrand et
ancien ministre
évoque sa passion
pour la voile et
revient sur ses
combats

Jean Glavany

Pages 24 à 27

40e ANNIVERSAIRE DU 10 MAI 81



L'historien
Pierre-Marie
Terral raconte
le parcours
de François
Mitterrand
Pages 18 à 22

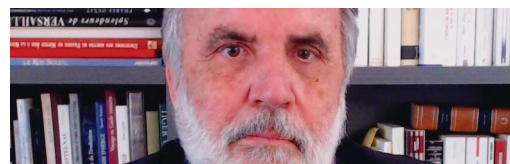


Pierre Jovanovic



Enquête sur l'affaire Epstein.
Pages 12 et 13

Régis de Castelneau



L'ancien avocat de la CGT et du Parti
communiste dénonce la politisation de la
justice. Pages 14 à 16



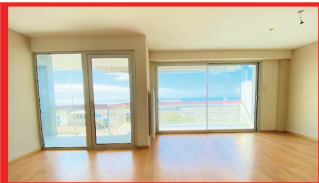
maille M
Une collection pensée pour vous !
Du 36 au 52
LA BAULE (face au marché) - GUERANDE (Galerie Leclerc) - SAINT NAZAIRE - PARIS 6e

VENTE EN LIGNE
<https://maille-m.com>

NE JETEZ PAS CE JOURNAL SUR LA VOIE PUBLIQUE : RAPPORTEZ LA BAULE+ CHEZ VOUS !

Paris - La Baule
Immobilier Le Naour - Monnier

16, avenue de Pavie
LA BAULE - 02 52 41 04 00
www.parislaubaule.com



LA BAULE - FACE MER
Beau 3 pièces rénové de 81m² : une grande pièce de vie sur grande terrasse face mer, cuisine ouverte à aménager, belle salle de douche, wc, 2 chambres. Une place de stationnement attitrée et un très grand box de 24m² avec baie vitrée. Aucune procédure en cours.

Prix : 680 000 € FAI dont 32 500 € d'honoraires d'agence.



LA BAULE - QUARTIER DES OISEAUX - A 2 pas du marché, belle maison entièrement rénovée de 165m² sur sous-sol total : un grand séjour et cuisine ouverte sur belle terrasse bois et jardin. A l'étage : suite parentale avec dressing et SDB, 2 autres belles chambres et SDE, wc. Au 2nd : grand espace bureau ou jeux avec balcon escamotable et 2 chambres d'enfants. Très grand garage double. Dépendance T2 rénové et aménagé de 33m².

Prix : 1 490 000 € FAI honoraires d'agence à la charge du vendeur.



LA BAULE - FACE MER - TRIANGLE D'OR - Très rare, au 6^{ème} et dernier étage, appartement d'exception de 4 pièces entièrement rénové et décoré. L'ensemble de 87,36m² se compose d'une entrée, un séjour-salle à manger et cuisine sur terrasse carrelée de 33m² plein sud et plein ciel, toilettes invités, 3 chambres, 2 SDB. Box garage en sous-sol sécurisé, cave. Aérothermie réversible. Très belles prestations. Bien unique ! Nombre de lots : 7 - Charges : 234 €/mois. Aucune procédure en cours.

Prix : 1 850 000 € FAI + honoraires agence de 3,93% à la charge de l'acquéreur.

76 à la noire : le nouvel album de Monsieur Gontrand

Le pouliguenais Christian Braut, qui chante sous le nom d'artiste Monsieur Gontrand, propose 18 nouvelles chansons dans un album également publié en format vinyle : « C'est mon sixième disque. Le premier était sorti en CD à la fin du siècle dernier et les quatre suivants sous forme numérique. Mais j'étais un peu frustré car, sur un disque vinyle, on peut mettre de nombreuses informations, des textes, des photos ou le nom des musiciens... Ensuite, le disque vinyle, c'est quelque chose qui s'écoute, car aujourd'hui on entend de la musique mais on ne l'écoute plus, alors que lorsque j'étais jeune, c'était une

activité à part entière que d'écouter de la musique. » Le succès du vinyle ne le surprend guère : « Déjà, l'objet en lui-même est quelque chose de séduisant. Ensuite, le son est beaucoup plus chaleureux que le numérique et cela correspond bien à notre oreille... » L'album « 76 à la noire » a été entièrement composé au Pouliguen : « Je compose beaucoup dans ma maison du Pouliguen et il y a même trois chansons qui ont un rapport direct avec la presqu'île, comme « Le long de la jetée », « Ainsi passe le temps » et « Les maisons du bord de mer », dans laquelle je reprends de vrais noms de maisons du Pouliguen. »



La Baule : renouvellement des réseaux d'eau et d'assainissement

Cap Atlantique a entrepris des travaux de renouvellement des réseaux d'eau potable, d'eaux pluviales et d'assainissement des eaux usées avenue Joliot Curie, à La Baule. L'opération est motivée par le caractère vétuste des canalisations et par les travaux d'aménagement urbain du secteur de l'Hermione réalisés par la Ville de La Baule-Escoubac. Prévus pour une durée de 12 semaines, ces travaux ont débuté le 11 mars dernier. Ils peuvent cependant voir leur calendrier évoluer en fonction des circonstances réelles de leur exécution, notamment liées à l'encombrement du sous-sol et aux conditions météorologiques. Durant cette période, la circulation est interdite avenue Joliot Curie et déviée par les voies adjacentes. L'accès aux riverains demeure néanmoins possible dès lors que les critères de sécurité sont respectés.

<p>BRETLIM FORTUNY AVOCATS CONSEILS</p>  <p>Noëlle MORIN Cabinet d'avocats conseils spécialisé en droit des affaires, au service des entreprises et de leurs dirigeants. 30 boulevard de l'Université SAINT-NAZAIRE - 02 51 73 09 83 www.bretlim-fortuny.com</p>	<p>Christian Réauté</p>  <p>Bureau d'études en agencement 2, rue de la Prée Neuve GUÉRENDE - 06 78 07 69 12 www.bureau-etudes-agencement.fr</p>	<p>La Maison Des Travaux Réseau de courtiers en travaux</p>  <p>Olivier MACÉ Courtier en travaux 26 av. Georges Clémenceau LA BAULE - 02 40 19 85 92 www.labaule.lamaisondestravaux.com</p>	<p>Sart ROYER ELECTRONIC ANTENNE SERVICE - OCEANE</p>  <p>Francisco FERREIRA Installation - Dépannage - Antenne TNT HD - Antenne Satellite - Interphones - Alarme - Vidéo-protection - Ramonage - Nettoyage et traitement de toitures et de façades. ZA des Pédras - 11, rue des Pédras SAINT-ANDRÉ-DES-EAUX - 02 40 22 69 50 www.royer-electronic.com</p>	<p>Propriétés-privées.com INDU 19 24 77</p>  <p>Catherine MARTIN-HERVOCHON Conseillère Immobilier Indépendante et Animatrice des Ventes, Transactions RESIDENTIEL - PRESTIGE - NEUF et Chargée d'Affaires Entreprises et Commerces 06 60 83 24 77 - c.martin-hervochon@proprietes-privées.com - www.proprietes-privées.com/negociateur/catherine.martinhervochon</p>
<p>GARAGE des Palmiers</p>  <p>Yann LE CAM Présent depuis 70 ans au cœur de La Baule. Toutes interventions de révision ou réparation. Diagnostic électronique pour toutes les marques de véhicule. Vente de véhicules neufs et occasions toutes marques. 22 avenue de l'Etoile - LA BAULE 02 40 60 21 78 - www.garagedespalmiers.fr</p>	<p>Révolution Peinture</p>  <p>Frédéric OBENG Artisan Peintre - Décoration intérieure Neuf & Rénovation 06 99 90 35 39 www.revolutionpeinture.fr</p>	<p>ML Mathieu LUMEN</p>  <p>Mathieu LUMEN Photographe 07 68 99 60 45 contact@matthieulumen.com</p>	<p>MON PUIITS COM</p>  <p>Delphine DIEN Puits - Captages - Pompes 02 40 88 01 58 monpuits@gmail.com</p>	<p>E&D ESSENTIEL À DOMICILE</p>  <p>Vincent LE DEAUT Des services à la personne Premium, approuvés par ses clients 3, av. Bertho - LA BAULE - 02 40 60 28 01 13, av. Gambetta - PORNICHEZ - 02 72 34 21 40 http://essentiel-domicile.fr/laubaule/</p>
<p>EXCEL Plus près de chez vous</p>  <p>Nicolas STERVINO Expert-Comptable</p> <p>GUÉRENDE - 1 place de l'Europe - 02 40 15 66 15 PORNICHEZ - 2, rue du Traité de Rome - 02 40 64 36 46 STNAZAIRE - 16 allée de la Mer d'Iroise - 02 40 22 40 27 www.groupe-excel-presquile.fr</p>	<p>movinfo maintenance & développement APPLE</p>  <p>Manica VELASCO Maintenance Apple - Développement iOS Formations DOLIBARR 06 64 17 52 63 - www.movinfo.fr</p>	<p>Sanithermic Sanitaire & Chauffage</p>  <p>Cyril GARNIER Prestations de plomberie traditionnelle Réalisation d'espaces bains/douches Installation et maintenance du chauffage. SAINT-ANDRÉ-DES-EAUX - 02 40 60 55 64 www.sanithermic.fr</p>	<p>SOLMUR UNIREV</p>  <p>Peinture Revêtements de sols et de murs</p> <p>Christelle MATHIEU av. Henri Bertho - face aérodrôme - LA BAULE 02 40 61 01 36 - www.solmur.fr</p>	<p>Vous souhaitez rejoindre ? Informations au 06 60 83 24 77</p>

ENTREPRENARIAT

Accompagnements

Développement

Alliance Business Atlantique

CONSEILS

Recommandation

PRESQU'ÎLE DE GUÉRENDE - LA BAULE - SAINT-NAZAIRE

@alliancebusinessatlantique

Association Loi 1901